

**Sujet :** indices de qualité de l'air

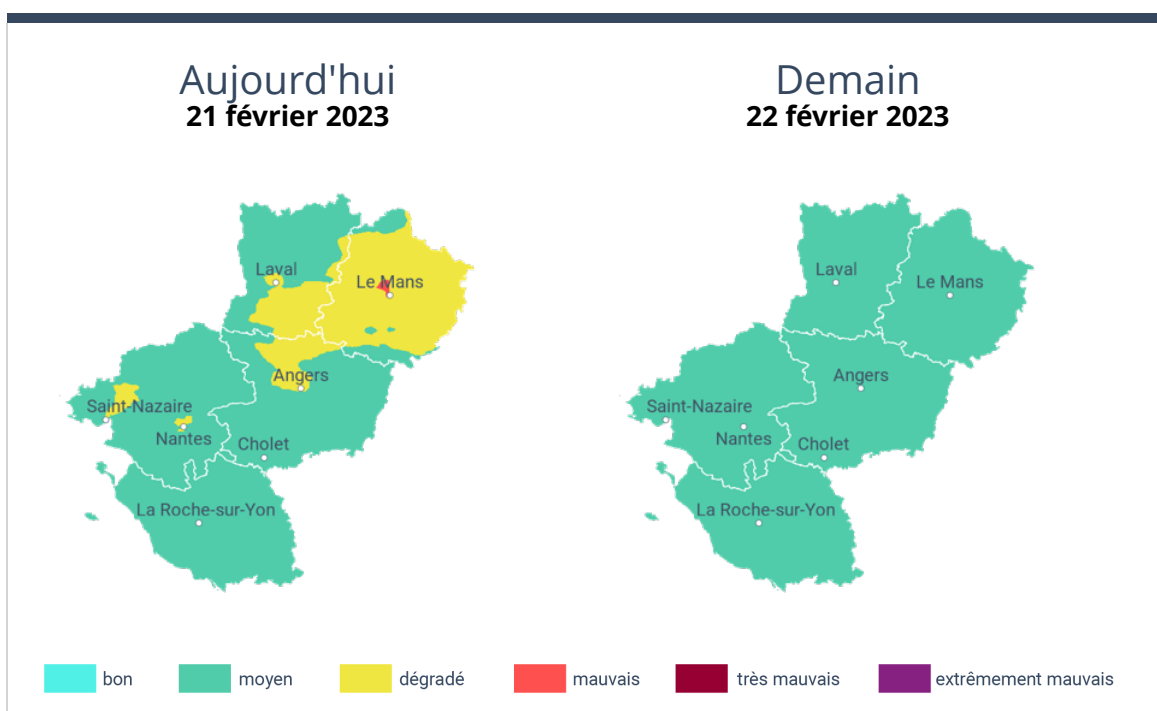
**De :** indices-air@airpl.org

**Date :** 21/02/2023, 09:48

**Pour :** sarthe-nature-env@wanadoo.fr

**air** | pays de  
la Loire  
[www.airpl.org](http://www.airpl.org)

## Indices de qualité de l'air Pays de la Loire



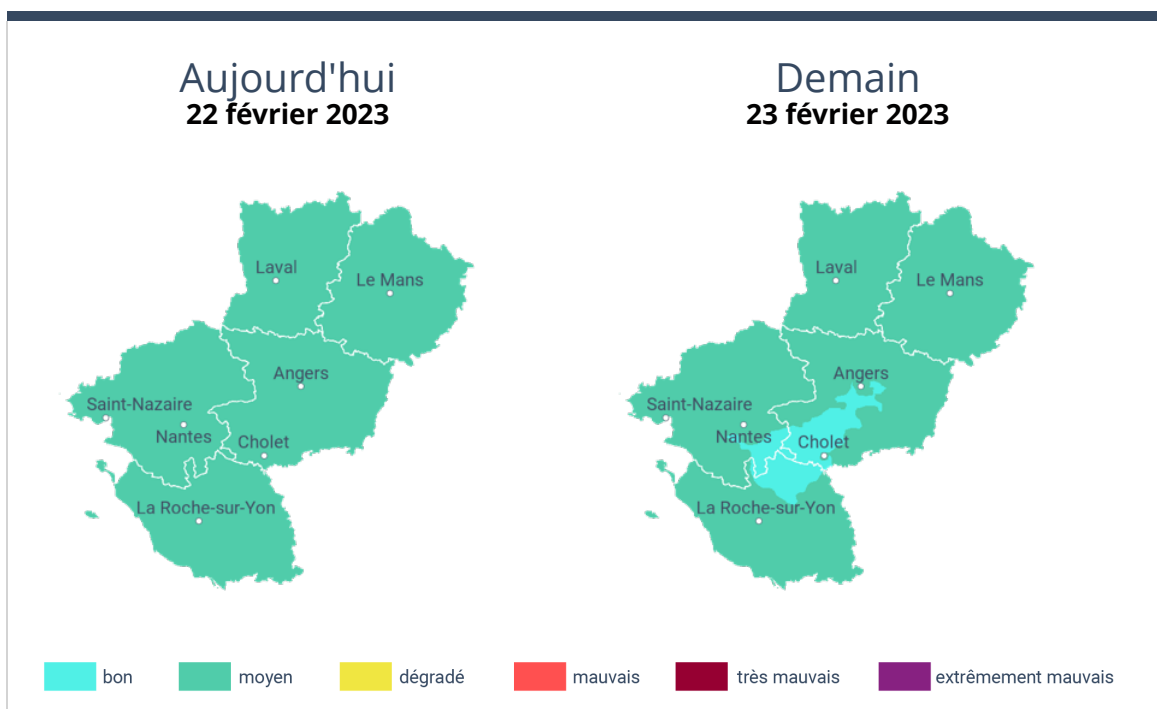
Les conditions atmosphériques stables sont défavorables à une dispersion des polluants en particulier les particules fines de type PM<sub>2,5</sub>. Polluants majoritaires, elles seront à l'origine d'un indice de qualité de l'air moyen sur une grande partie ouest de la région et dégradé à l'est des Pays de la Loire ainsi que ponctuellement sur les principales agglomérations du territoire. La qualité de l'air pourra être mauvaise sur l'agglomération du Mans.

**retrouvez les informations sur [www.airpl.org](http://www.airpl.org)**

mentions légales | se désabonner de cette newsletter

**Sujet :** indices de qualité de l'air**De :** indices-air@airpl.org**Date :** 22/02/2023, 10:01**Pour :** sarthe-nature-env@wanadoo.fr

## Indices de qualité de l'air Pays de la Loire



Un flux océanique permet de limiter les niveaux en particules dans l'atmosphère notamment grâce aux précipitations attendues en Pays de la Loire. Les particules (PM10 et PM2,5) restent le polluant majoritaire à l'origine d'un indice de qualité de l'air globalement moyen sur l'ensemble de la région.

**retrouvez les informations sur [www.airpl.org](http://www.airpl.org)**

mentions légales | se désabonner de cette newsletter



**Sujet :** indices de qualité de l'air

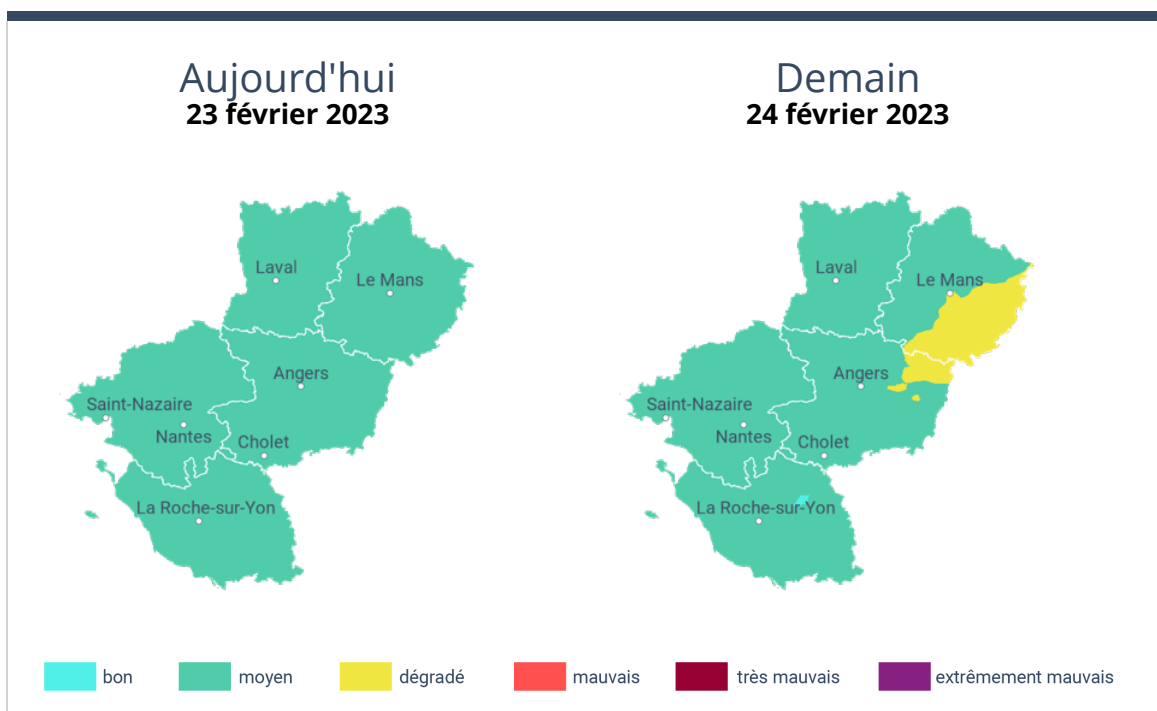
**De :** indices-air@airpl.org

**Date :** 23/02/2023, 11:27

**Pour :** sarthe-nature-env@wanadoo.fr

**air** | pays de  
la Loire  
[www.airpl.org](http://www.airpl.org)

## Indices de qualité de l'air Pays de la Loire



Ce jeudi, les vents s'orientent au nord et se renforcent, et de la pluie est attendue en soirée. Cela permet une dispersion efficace des polluants. L'indice de qualité de l'air est moyen aujourd'hui sur la région, et sera localement dégradé demain dans l'est de la région en raison d'une hausse des particules fines PM2,5.

**retrouvez les informations sur [www.airpl.org](http://www.airpl.org)**

mentions légales | se désabonner de cette newsletter

**Sujet :** indices de qualité de l'air

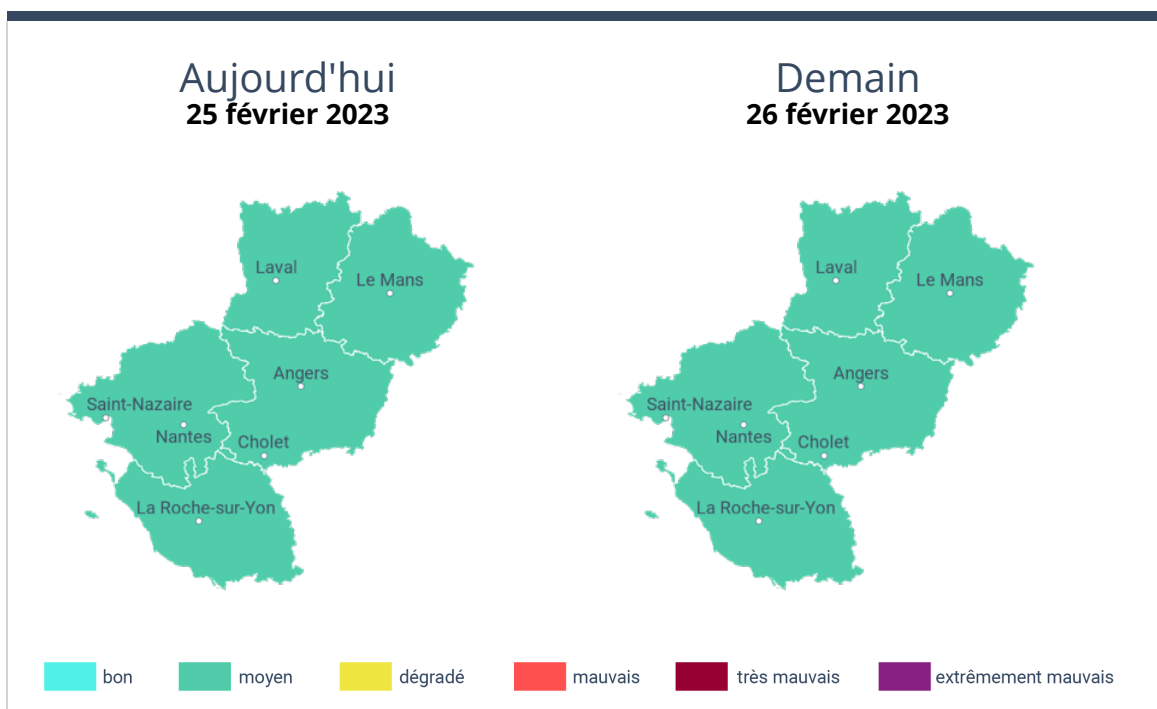
**De :** indices-air@airpl.org

**Date :** 25/02/2023, 10:57

**Pour :** sarthe-nature-env@wanadoo.fr

**air** | pays de  
la Loire  
[www.airpl.org](http://www.airpl.org)

## Indices de qualité de l'air Pays de la Loire



Les conditions météorologiques de ce samedi restent favorables à la dispersion efficace des polluants, faisant baisser les teneurs en particules fines. L'ozone, qui se maintient à un niveau de fond, justifie un indice de qualité de l'air moyen pour aujourd'hui et demain sur la région.

**retrouvez les informations sur [www.airpl.org](http://www.airpl.org)**

mentions légales | se désabonner de cette newsletter



**Sujet :** indices de qualité de l'air

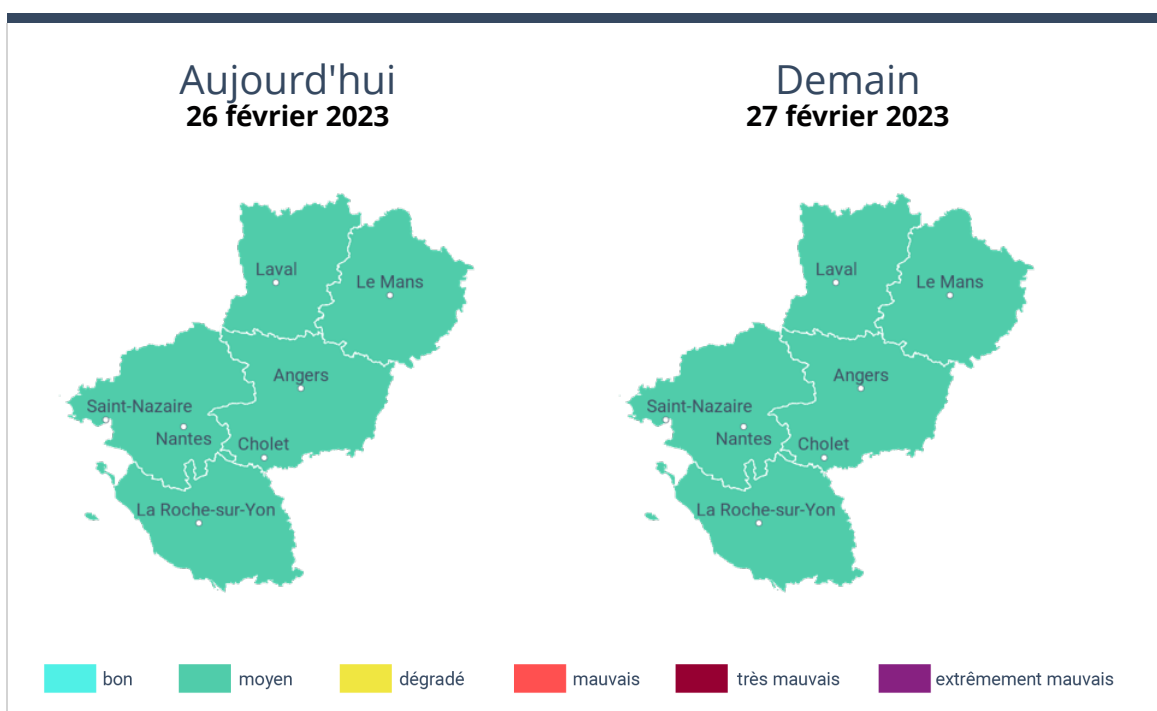
**De :** indices-air@airpl.org

**Date :** 26/02/2023, 10:31

**Pour :** sarthe-nature-env@wanadoo.fr



## Indices de qualité de l'air Pays de la Loire



Avec le maintien d'un vent de nord-est, les conditions météorologiques restent dispersives ce dimanche. Seul l'ozone se maintient à des concentrations de fond, déterminant un indice de qualité de l'air moyen pour aujourd'hui et demain.

**retrouvez les informations sur [www.airpl.org](http://www.airpl.org)**

mentions légales | se désabonner de cette newsletter

